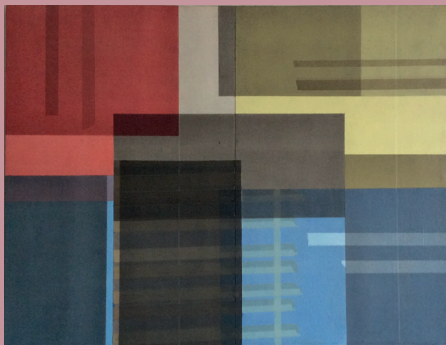




Hélène DELÉPINE  
Architecture sédimentaire #2, 2019



Hélène DELÉPINE  
Les feus lotis, 2018-2019



Luciano FIGUEIREDO  
Peinture, 2007



Luciano FIGUEIREDO  
Relief, 2025

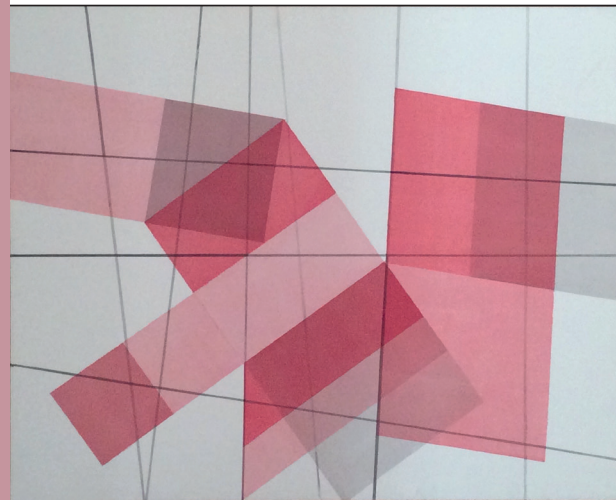
CREDITS : ACRYLIQUE SUR TOILE - 2012 BL. FIGUEIREDO - « LE DERNIER CRÉPUSCULE » - 2022 BH. DELÉPINE

LE GARAGE  
CENTRE D'ART  
AMBOISE

D'ICI  
L'HORIZON



EXPOSITION : 04.07.2026 ↗ 20.09.2026



## À VENIR

**Dépasser la ligne - Résonnances contemporaines** après A. Calder et M. Ernst.  
Exposition du 17 octobre au 6 décembre au MAHA (Musée d'Art et d'Histoire d'Amboise) et au Centre d'Art Le Garage avec la participation du Festival Ar(t)chipel.  
Avec les œuvres d'Élise BEAUCOUSIN - Laëticia BOURGET - Alexandre CALDER - Max ERNST - Fred GUZDA - Adrien PLARD - Pauline TOYER - Jérôme VINSOT

**ENTRÉE LIBRE** - 1 rue du Général Foy - 37400 Amboise  
Tél. : 02 47 79 06 81 - [www.ville-amboise.fr/legarage](http://www.ville-amboise.fr/legarage)  
MER > VEN 14h30 - 18h30 / SAM > DIM 11h - 13h / 14h30 - 18h30



Direction régionale des affaires culturelles



devenir art



## HÉLÈNE DELÉPINE ◀ LUCIANO FIGUEIREDO

Le Centre d'Art accueille la création contemporaine à travers une programmation d'expositions, de productions spécifiques (résidences et productions artistiques), d'éditions et d'actions culturelles favorisant la rencontre des publics avec des projets d'arts visuels professionnels. Lieu d'expérimentation, de recherche et d'expositions, il implique le visiteur dans des démarches originales de création et utilise l'œuvre comme vecteur de questionnement sur une ouverture au monde actuel.

## L'EXPOSITION

**L'exposition *d'ici l'horizon* réunit les artistes Luciano Figueiredo et Hélène Delépine autour d'une même idée : troubler les perspectives.**

**Le titre évoque une ligne de fuite incertaine, un point vers lequel le regard tend sans jamais s'y fixer.**

Les peintures de Luciano Figueiredo explorent les relations entre formes, couleurs et surfaces. Elles ne représentent pas le réel, mais construisent un espace autonome, en constant mouvement. Les jeux de couleurs perturbent notre perception et déplacent le regard. La peinture semble parfois sortir de la toile et remettre en question la surface.

Les sculptures d'Hélène Delépine jouent avec les volumes, les échelles et les points de vue. Entre architecture et fragments qui s'apparentent à des objets ou des maquettes, les sculptures évoquent des formes instables, entre passé et futur. Elles transforment des éléments simples en formes ouvertes à l'imaginaire, se jouant des échelles et des points de vue.

Ensemble, les œuvres invitent à se déplacer et à repenser sa position dans l'espace donnant la

mesure d'un équilibre en mouvement, d'une perspective mobile.

L'exposition *d'ici l'horizon* propose ainsi une expérience simple : prendre le temps de regarder, se déplacer, et accepter que tout ne soit pas immédiatement clair. Ici, voir, c'est déjà réfléchir.



## ARTISTES

### ◆ HÉLÈNE DELÉPINE

Née en 1987 en Normandie, vit et travaille à Nantes.

Après des études en céramique à l'École Supérieure des Métiers d'Arts d'Arras jusqu'en 2009, Hélène Delépine a poursuivi son cursus à l'École Nationale Supérieure d'Art et de Design de Limoges où elle a été diplômée en 2013. Après plusieurs années en Limousin, elle s'installe à Nantes et développe une pratique régulièrement exposée en centres d'art et galeries.

Son travail est notamment mis en lumière en 2021 lors d'une exposition monographique au Centre d'art de Meymac, puis à travers des résidences et expositions personnelles.

Elle poursuit des projets d'envergure, comme une installation monumentale présentée à l'Abbaye de Fontevraud en 2023 et une exposition itinérante en 2024.

Récompensée par le Prix des Arts Visuels de Nantes fin 2024, son travail intègre en 2025 la collection du FRAC Pays de la Loire.

### ◆ LUCIANO FIGUEIREDO

Né en 1948 à Fortaleza au Brésil, vit et travaille entre Rio de Janeiro et Blois.

Artiste plasticien, graphiste, commissaire d'expositions.

Luciano Figueiredo s'inscrit dès les années 1960 dans le courant constructiviste brésilien, marqué par une approche géométrique et rationnelle de la composition.

Formé au Brésil puis à Londres dans les années 1960 et 1970, il développe un intérêt pour la peinture, la littérature anglaise et l'histoire de l'art.

Influencé notamment par le Bauhaus et la scène artistique brésilienne, il affirme un langage plastique rigoureux et sensible.

Au fil de sa carrière, il s'impose comme une figure majeure d'une abstraction construite, à la fois intellectuelle et visuelle et expose ses peintures à travers le monde.

**RENDEZ-VOUS** Pour les activités culturelles (hors vernissage et Ranc'Art), réservation indispensable

[legarage@ville-amboise.fr](mailto:legarage@ville-amboise.fr) - 02 47 79 06 81

### Vernissage :

- **Samedi 4 juillet à partir de 14h** en présence des artistes Hélène Delépine et Luciano Figueiredo.

### Pour tous : Les Ranc'Art du Garage

Visites commentées de l'exposition.

- **Les samedis à 17h.**

**Gratuit sans réservation. Se présenter à l'accueil.**

### Pour tous : Brunch'Art

Visite commentée de l'exposition suivie d'un brunch au Centre d'Art en présence des artistes.

- **Dimanche 30 août à 11h30.**

**Tarif 12 €. Réservation obligatoire, places limitées.**

### Pour les groupes : visites commentées

Réservez une visite guidée ludique et commentée pour découvrir le Centre d'Art et l'exposition.

À destination des scolaires, périscolaires, extra-scolaires, associations et autres publics.

**Réservation obligatoire.**

### Pour les enfants : Les A(r)teliers du Garage

Visite de l'exposition et ateliers d'initiation artistique.

- **Tous les mercredis à partir du 15 juillet : à 15h ou à 16h30 pour les 3 / 11 ans.**

**Gratuit. Sur réservation (jusqu'à la veille).**



### Parcours sans murs/murs

Ce parcours commenté est l'occasion de découvrir le principe d'exposition dans un lieu dédié et d'aller plus loin en découvrant l'art dans l'espace public. Prenant son point de départ par la visite de l'exposition du Garage Centre d'Art, le parcours emmène le visiteur découvrir des œuvres au travers de la ville d'Amboise.

- **Les matins. 10 personnes minimum. Gratuit, sur réservation.**